

**TATA STEEL**



## **Colorcoat® voor de agrarische sector**

Voorgelakt staal voor gevels en daken





# INNOVATIE VOOR EEN DUURZAME TOEKOMST!

## De beste keuze

De Nederlandse agrarische sector loopt wereldwijd voorop in kennis, efficiëntie, innovatie en duurzaamheid van productie. De vraag naar duurzame producten groeit en energiezuinige bedrijfsvoering staat bovenaan de agenda. De keuze voor de juiste materialen voor uw bedrijfsgebouw is daarbij van belang. Stalen gebouwbekleding is eenvoudig en snel te monteren, kostenefficiënt, sterk en vergt weinig onderhoud. Door te kiezen voor Colorcoat® van Tata Steel bent u verzekerd van de beste kwaliteit en garantie. Van een gevel in Colorcoat® kunt u vele jaren zorgeloos en probleemloos gebruik verwachten.

## Colorcoat® gebouwbekleding

Tata Steel heeft diverse Colorcoat® producten ontwikkeld voor het landelijk gebied. Zij besparen u kosten en bieden een duurzaam alternatief voor traditionele materialen voor gevels en daken. Bovendien staat Colorcoat® bekend om de solide garanties op de producten. Omdat de duurzaamheid en uitstraling van uw gebouw afhankelijk is van het type gevel- en dakbekleding dat u kiest, verdient de keuze van het meest geschikte voorgelakte staal uw aandacht. In deze brochure vindt u praktische informatie over Colorcoat® producten. Voor een advies op maat kunt u altijd contact opnemen met de Colorcoat Connection® helpline.

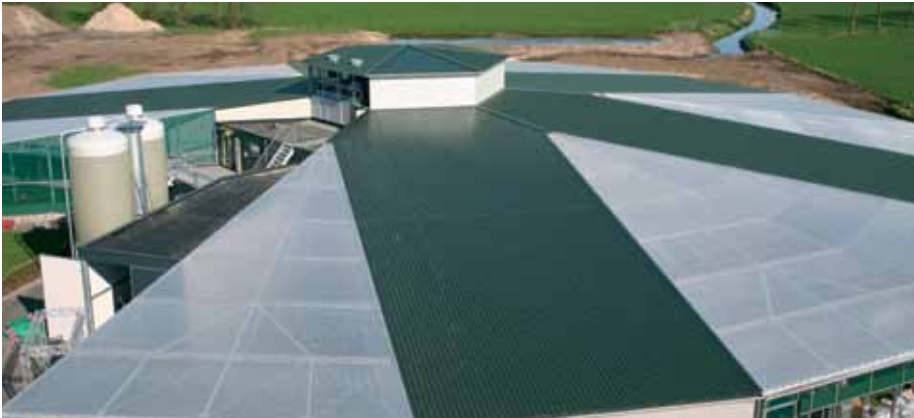
## Milieu-impact

Staal is een uitermate geschikt materiaal voor een rendabele en verantwoorde bouw. Met minimaal materiaalgebruik kunnen duurzame agrarische gebouwen worden gemaakt, die aanpasbaar zijn aan de steeds veranderende eisen in de sector. Verder is staal telkens weer recyclebaar zonder kwaliteitsverlies. Tata Steel wil verantwoordelijkheid nemen voor de toekomst en zet zich in voor het minimaliseren van de milieu-impact. Daarom blijft Tata Steel, met ruim 100 jaar ervaring, de productieprocessen continu optimaliseren. Bovendien heeft Tata Steel zich ten doel gesteld een CO<sub>2</sub> uitstootreductie van 20% te behalen in 2020.

## Maatschappelijk verantwoord ondernemen

Hoe kunnen we de agrarische sector duurzamer maken?

Als staalproducent heeft Tata Steel duurzaamheid, innovatie en maatschappelijk verantwoord ondernemen hoog in het vaandel staan. Bouwprojecten met Colorcoat® kunnen bijdragen aan een gezonde, duurzame en economisch verantwoorde leef- en werkomgeving. Een goed voorbeeld zijn de diervriendelijke, innovatieve kippenverblijven van eierproducent Rondeel.



### Innovatief systeem

Bij eierproducent Rondeel worden kippen met veel zorg voor dierenwelzijn en milieu gehouden. De inrichting van de innovatieve ronde gebouwen waar de kippen gehuisvest zijn, is volledig gebaseerd op de natuurlijke behoeften van een kip. Zo heeft ieder gebouw aparte dag- en nachtverblijven, die door middel van een uniek systeem met oprolbare, geïsoleerde zijwanden, naar wens kunnen worden gescheiden en samengevoegd. Een open strook rondom het gebouw 'de bosrand', biedt de kippen extra mogelijkheid om naar hartenlust te verkennen en scharrelen. In een centrale middenkern is de werkruimte voor de pluimveehouder en een ontvangst- en vergaderruimte voor bezoekers opgenomen.

### Lang en zorgeloos genieten van kwaliteit

Voor duurzame agrarische gebouwen is Colorcoat® de ideale keuze. Het voorgelakte staal is namelijk uitermate geschikt voor gebouwen met een lange levensduur. Daarom bestaat de gevel van Rondeel uit Colorcoat®. Zowel de gevel als het dak zijn bekleed met sandwichpanelen. Aan de binnenkant is Colorfarm® toegepast, dat speciaal is ontwikkeld voor de agrarische industrie. Colorfarm® heeft namelijk een bijzonder hoge weerstand tegen ammoniak en meststoffen. De buitengevel en het dak zijn voorzien van Colorcoat HPS200 Ultra®. Dit is een robuust

en zeer corrosiebestendig product. Dat de consument waarde hecht aan verantwoord geproduceerde producten blijkt wel uit het feit dat Rondeel inmiddels drie vestigingen in Nederland heeft.

### Typische toepassing en oplossing

Een veel voorkomend bouwtype in de agrarische sector is de geïsoleerde stal. Voor een geïsoleerd gebouw adviseren wij voor de buitenzijde Colorcoat HPS200 Ultra® en voor de binnenzijde Colorfarm®.

Deze producten staan garant voor de beste prestaties en worden geleverd met garanties op het materiaal aan zowel de buiten- als de binnenzijde. Dit geeft de eigenaar het vertrouwen en de zekerheid dat het product ook op lange termijn goed blijft presteren en dat het gebouw zijn waarde behoudt. In deze brochure vind u meer informatie over onze oplossingen voor uw verschillende toepassingen.

**“Bij het ontwerp van Rondeel stond voor ons het welzijn van de kippen en het minimaliseren van de milieubelasting op de eerste plaats. In de praktijk blijkt de structuur van het gebouw inderdaad een positieve invloed te hebben op het gedrag van de kippen.”**

Gerard Brandsen, eigenaar van Rondeel in Barneveld

# Hoe kies ik het juiste Colorcoat® product ?

## Productopbouw

Elk Colorcoat® product is opgebouwd uit een aantal verlagen en behandelingen die gezamenlijk de prestaties van het product bepalen. In een continu proces wordt staal voorzien van een verzinklaag, voorbehandeling, primer en de uiteindelijke verflaag. Door het automatisch gestuurde proces wordt een constante, hoge kwaliteit voor de Colorcoat® producten gegarandeerd. Met name de toplaag en onze unieke wijze van verzinken van het staal bepalen belangrijke eigenschappen van het Colorcoat® product, zoals de corrosie- en UV-bestendigheid.

## Toplaag

De toplaag van het product is de eerste bescherm laag tegen corrosie. De toplaag zorgt bovendien voor de krasbestendigheid, de UV weerstand en bepaald de uitstraling van de gevelbekleding. Alle Colorcoat® producten zijn zeer UV-bestendig, de exacte waarde is afhankelijk van het type coating. Dat geldt ook voor de krasbestendigheid. In principe telt de stelregel; hoe dikker de toplaag, hoe robuuster. Colorcoat HPS200

Ultra® biedt wat dat betreft van alle Colorcoat® producten veruit de beste bescherming. De toplaag heeft het unieke Scintilla®-motief. Met dit subtiele motief is de gevel nog beter tegen beschermd tegen beschadigingen.

## Metallische deklaag

Onder de toplaag bevindt zich de metallische deklaag. Deze laag is van essentieel belang voor de bescherming tegen corrosie. Wij passen twee soorten metallische deklaag toe. Het staal kan worden dospelverzinkt met zink (HDG) of het kan worden voorzien van onze unieke Galvalloy™ metallische deklaag. Galvalloy™ bestaat uit een speciale mix van 95% zink en 5% aluminium die voldoet aan EN norm 10346:2009. Deze biedt betere bescherming tegen corrosie in vergelijking met conventioneel HDG, zelfs bij beschadigingen en op de snijkanten.

## Bescherm laag achterzijde

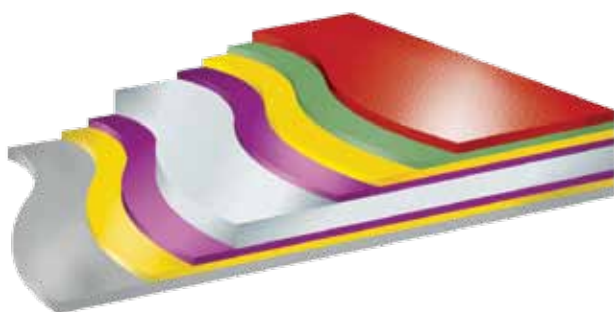
Alle Colorcoat® producten worden ook standaard aan de achterzijde (de zijde die grenst aan de isolatie) voorzien van een

hoogwaardige coating. Dat maakt Colorcoat® producten extra duurzaam. De toegepaste coating op de achterzijde is geoptimaliseerd voor een goede schuimhechting in sandwichpanelen of als toepassing bij binnendozen.

## Dubbelzijdig gecoat product

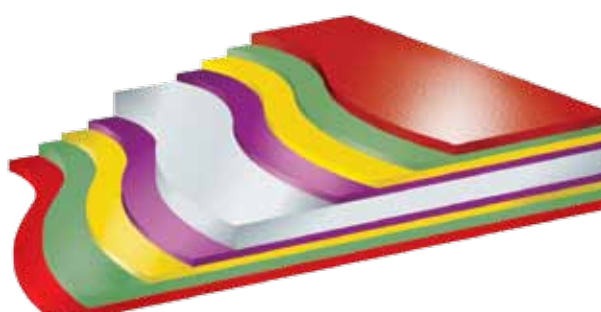
Voor gebouwen met een veeleisende interne of externe omgeving raden wij aan een dubbelzijdig gecoat product toe te passen. Hier wordt zowel aan de buiten- als de binnenzijde van het staal hetzelfde verfsysteem toegepast.

Figuur 1. Schematische weergave van (enkelzijdig) Colorcoat® voorgelakt staal



■ Toplaag	■ Primer	■ Voorbehandeling
■ Metallische deklaag	■ Staal (Substraat)	■ Toplaag achterzijde

Figuur 2. Schematische weergave van dubbelzijdig Colorcoat® voorgelakt staal



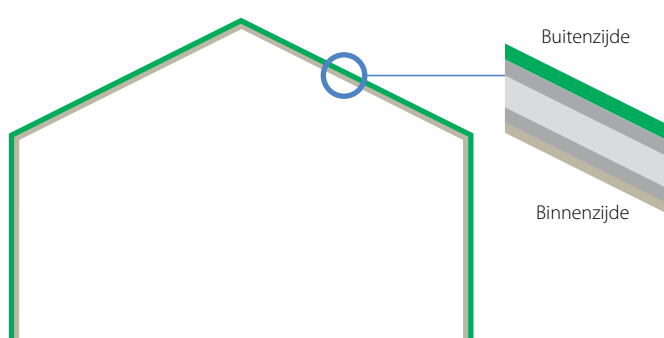
■ Toplaag	■ Primer	■ Voorbehandeling
■ Metallische deklaag	■ Staal (Substraat)	

# Aanbevolen Colorcoat® product per gebouwtype

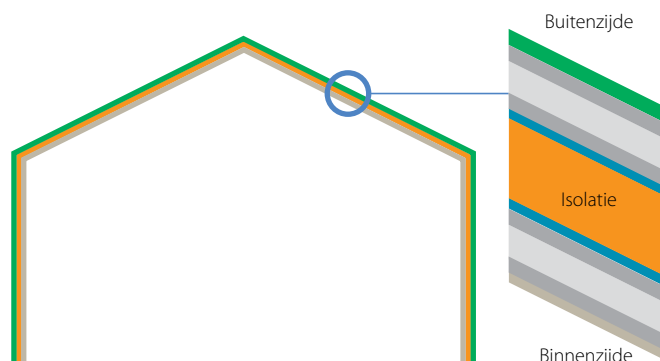
Tabel 1. Colorcoat® product selectie

	Enkelschalige, ongeïsoleerde systemen	Dubbelschalige, geïsoleerde systemen
Hoge ammoniak concentraties, hoge vochtigheid Voorbeeld: veehouderij	Colorfarm® dubbelzijdig	<b>Buitenzijde:</b> Colorcoat HPS200 Ultra® <b>Binnenzijde:</b> Colorfarm®
Lage ammoniakconcentraties, lage vochtigheid Voorbeeld: (machine) opslag	Colorcoat HPS200 Ultra® dubbelzijdig	<b>Buitenzijde:</b> Colorcoat HPS200 Ultra® <b>Binnenzijde:</b> Colorcoat® PE15
Lage ammoniakconcentraties, hoge vochtigheid Voorbeeld: kwekerij	Colorcoat HPS200 Ultra® dubbelzijdig	<b>Buitenzijde:</b> Colorcoat HPS200 Ultra® <b>Binnenzijde:</b> Colorcoat HPS200 Ultra® of Colorfarm®

Schematische weergave enkelschalig gebouw, voorbeeld kwekerij



Schematische weergave geïsoleerd gebouw, voorbeeld veehouderij



Tabel 2: Vergelijkingstabel van typische eigenschappen

Naam	Test	Colorcoat HPS200 Ultra®	Colorfarm®	Colorcoat® PE15
Nominale dikte organische coating (µm)	EN 13523-1	200µm	35µm	15µm
Glansgraad (60°)	EN 13523-2	10–40 %	30–40 %	30–50 %
Krasbestendigheid (g)	EN 13523-12	>5000	>3000	nvt
Flexibiliteit:				
Minimale buigradius (T)	EN 13523-7	0T	4T	5T
Corrosieweerstand:	EN 10169:2010	RC5	RC5	nvt
Max. continu gebruikstemperatuur (°C)	Tata Steel	60 °C	100 °C	80 °C
Interne omgevingsclassificatie	EN 10169:2010	CPI5	CPI5	CPI2
UV bestendigheid	EN 10169:2010	Ruv4	Ruv3	nvt

**Algemene opmerkingen:** De gegevens in deze tabel zijn typische eigenschappen en vormen geen specificatie. De cijfers hebben betrekking op de toplaag.  
Voor informatie over testmethodes zie [www.colorcoat-online.com](http://www.colorcoat-online.com)

# Colorcoat HPS200 Ultra®

Voor duurzame agrarische gebouwen is Colorcoat HPS200 Ultra® de perfecte keuze. De lange levensduur van Colorcoat HPS200 Ultra® is te danken aan hoge UV bestendigheid en excellente weerstand tegen corrosie. Daarom is er Confidex® Garantie voor dit product mogelijk voor een periode tot wel 40 jaar. Het product is ontwikkeld voor zowel binnen- als buitentoepassingen.

## Kleuren

Tata Steel heeft kleuren ontwikkeld om te harmoniëren met het landschap van

noordwest Europa. De omgevingskleuren, in zachte tinten en matte kleuren, zijn bij uitstek geschikt voor inpassing het landelijk gebied. Tata Steel helpt u graag met kleuradvies. Voor een overzicht van de volledige kleurenreeks bestaande uit 40 kleuren, vraagt u de kleurenkaart aan bij de Colorcoat Connection® helpline.

## Confidex® Garantie

Confidex® Garantie is de productprestatiegarantie voor Colorcoat HPS200 Ultra® bij gebruik als externe conventionele gebouwbekleding. Confidex®

biedt de langste en meest uitgebreide garantie voor voorgelakte staalproducten in Europa, waarbij Colorcoat HPS200 Ultra® tot maximaal 40 jaar gegarandeerd wordt. De Confidex® Garantie is projectspecifiek en biedt, na registratie, een contractuele overeenkomst tussen Tata Steel en de gebouweigenaar. Op aanvraag is ook een garantie verkrijgbaar voor gebruik aan de binnenzijde van een gebouw.

## Chemische resistentie

Colorcoat HPS200 Ultra® wordt in alle bouwsectoren gebruikt vanwege de excellente corrosie-bescherming in zure, basische en zoute milieus, gecombineerd met grote robuustheid en UV bestendigheid.

## Productvoordelen

- Zeer robuuste toplaag, 200 micron met Scintilla®-motief.
- Geoptimaliseerde Galvalloy™ metallische deklaag voor uitzonderlijke corrosiebestendigheid en effectieve, hoogwaardige bescherming van de snijkanten.
- Uitzonderlijk kleurbehoud, glansbehoud en corrosiebestendigheid. Het product overtreft zelfs alle eisen van de RUV4 en RC5 volgens EN 10169:2010.
- Confidex® Garantie tot 40 jaar, voor de aan het weer blootgestelde zijden van het gebouw, zonder de noodzaak van inspecties of onderhoud om de geldigheid te behouden.
- Uitstekende bescherming bij gebruik aan de binnenzijde van een gebouw. Het product overtreft de eisen van CPI5 volgens EN 10169:2010.

Tabel 3: Weerstand van Colorcoat HPS200 Ultra® tegen een selectie van chemische stoffen

Stof	Kort	Lang	Damp
Ammonia (vloeibaar)	-	-	-
Ammoniumsulfaat	+	+	+
Azijn	+	+	+
Benzine	0	-	-
Bleek (Natriumhypochloriet, Javel)	+	0	+
Borax	+	+	+
Boterzuur	+	+	+
Calciumchloride	+	+	+
Cellulose verdunner (Thinner)	-	-	-
Dichloormethaan	-	-	-
Diesel	+	0	0
Ethanol	0	-	0
Formaldehyde (37%)	+	0	+
Kaliumchloride	+	+	+
Koolmonoxyde	+	+	+
Melkzuur	0	-	0
Natriumhydroxyde (35%)	+	+	+
Natriumhydroxyde (50%)	+	0	+
Natriumhydroxyde (73%)	-	-	+
Oxaalzuur	+	+	+
Salpeterzuur (30%)	+	0	0
Salpeterzuur (30%)	+	0	0
Salpeterzuur (50%)	+	-	0
Salpeterzuur (50%)	+	-	0
Tertrachloormethaan (Tetra)	+	0	0
Ureum	+	+	+
Waterstofperoxide (30%)	+	+	+
Zeepp	+	+	+
Zoutzuur (10%)	+	+	+
Zoutzuur (22%)	+	0	+
Zoutzuur (37%)	+	0	+
Zwavelzuur (60%)	+	0	+
Zwavelzuur (75%)	-	-	-

Legenda + Goede weerstand 0 Beperkte weerstand. Vraag advies. - Onvoldoende weerstand



## Kleurenreeks



Vraag de Colorcoat HPS200 Ultra® kleurenkaart aan voor een overzicht en goede weergave van alle standaard beschikbare kleuren.

# Colorfarm®

Colorfarm® is ontworpen voor excellente corrosiebescherming en chemische resistentie in een ammoniakrijke omgeving zoals in de veehouderij. Het is getest op ammoniak, maar ook op andere veel voorkomende chemicaliën in de agrarische sector en wordt geleverd met een functionele garantie van 15 jaar. Colorfarm® is speciaal ontwikkeld voor binnentoepassingen.

## Kleuren

Colorfarm® is verkrijgbaar in acht kleuren die zijn afgestemd op de traditionele kleurtoepassingen in het landelijk gebied. Chalk White (RAL9002) wordt het meest toegepast, om een licht interieur te creëren, en is daarom veelal vanuit voorraad leverbaar. Bij dubbelzijdig Colorfarm is de achterzijde altijd uitgevoerd in Chalk White.

## Beschikbare kleuren



1. Chalk White RAL: 9002 | 2. Goosewing Grey BS: 10A05 | 3. Reseda Green RAL: 6011 | 4. Juniper Green BS: 12B29  
5. Light Ivory RAL: 1015 | 6. Slate Grey RAL: 220 30 05 | 7. Slate Blue RAL: 5008 | 8. Millstone Brown BS: 08B29

Tabel 4: Weerstand van Colorfarm® tegen een selectie van chemische stoffen

Stof	Weerstand		
	Uitstekend	Goed	Beperkt
Kunstmest 10% fosfaat	*		
Kunstmest amm fosfaat	*		
Kunstmest NPK 25:5:5	*		
Kunstmest NPK 5:24:15	*		
Antiseptische vloeistof	*		
Houtverduurzamer	*		
Ontkruidverdelger	*		
Zoutzuur 10%			*
Zwavelzuur 10%			*
Fosforzuur 10%			*
Acetaalzuur 10%			*
Boterzuur 10%			*
Melkzuur 10%		*	
Natriumhydroxyde korrels			*
Ammonia 75%		*	
Natriumhypochloriet		*	
Ammoniumnitraat			*
Ammoniumfosfaat	*		
Natriumcarbonaat	*		
Natriumchloraat	*		
Natriumnitraat	*		
Formaline 40%	*		
Ureum	*		
Water	*		
Kooldioxyde	*		

### Algemene opmerkingen

1. Expositie aan damp, vloeistof of pasta, afhankelijk van de stof, gedurende 500 uur.
2. Voor weerstand tegen anorganische zuren en basen is Colorcoat HPS200 Ultra® veelal een betere keuze.



## Garantie

Veel agrarische gebouwen, bijvoorbeeld stallen, hebben een wisselende luchtvochtigheid en temperatuur. Ook kan vuilophoping ontstaan in gebouwdelen die niet door regenwater worden schoongespoeld, zoals binnenuitruimtes. Veel gevelbekleding is niet geschikt voor deze omstandigheden. Colorfarm® is hier juist speciaal voor ontwikkeld en is onder andere geschikt voor de binnenzijde van sandwichpanelen of opbouwsystemen. Op Colorfarm® wordt een functionele garantie van 15 jaar gegeven als het product binnen is toegepast, op voorwaarde dat het gebouw goed gedetailleerd en geventileerd is. Goed onderhoud zal de gebruiksduur aanzienlijk verlengen.

## Chemische resistentie

Colorfarm® levert een zeer goede chemische bestendigheid voor omstandigheden die typisch in de agrarische sector voorkomen. In de tabel vind u een overzicht van de weerstand tegen enkele veel voorkomende producten.

## Productvoordelen

- Robuuste toplaag, voor zeer goede chemische bestendigheid, 35 micron.
- Gegalvaniseerd substraat, geproduceerd conform EN 10346:2009.
- Beschikbaar in acht kleuren ontwikkeld voor het landelijke gebied.
- 15 Jaar garantie op functionele prestaties.
- Voldoet aan de hoogste eisen van weerstand tegen vocht CPI5 conform EN 10169:2010.



## Colorcoat® PE 15



Colorcoat® PE 15 is een efficiënt en duurzaam product voor binnentoepassingen. Colorcoat® PE 15 wordt toegepast in ruimtes waar geen bijzonder hoge eisen worden gesteld aan corrosiewering. Binnenbekleding in Colorcoat® PE 15 heeft bij goed gebruik dezelfde levensduur als het gebouw waarin het is toegepast.

### Kleuren

Het product is verkrijgbaar in populaire kleuren als RAL 9002, 9003, 9010 en 7035. Het voordeel van Colorcoat® PE 15 ten opzichte van verzinkt staal is niet alleen een hogere corrosieweerstand. Bij toepassing van Colorcoat® PE 15 in gebroken wit levert het daarnaast extra lichtreflectie op. Toepassing van Colorcoat® PE 15 leidt daardoor

tot besparing op verlichtingskosten en een aangename binnenklimaat.

### Garantie

Van Colorcoat® PE 15 kan dezelfde levensduur worden verwacht als die van een gebouw onder normale en onvervuilde omstandigheden. Tata Steel kan op verzoek een prestatieverklaring verstrekken. De feitelijke garantieduur zal afhangen van de omgeving, de geografische locatie en de toepassing.

### Productvoordelen

- 15 Micron coating voor binnentoepassingen.
- Hoogwaardige coating op de achterzijde voor een goede schuimhechting in sandwichpanelen of als toepassing bij binnendozen.
- Gegalvaniseerd substraat.

## Absorb®

Absorb® is een anti-condensatieproduct dat aangebracht kan worden op de binnenzijde van gebouwbekleding in Colocoat®. Condensatie is een bekend probleem van ongeïsoleerde gebouwen, zoals een eenvoudige opslagloods. Absorb® voorkomt schade veroorzaakt door condensatie.

### Garantie op Absorb®

Om een blijvende prestatie te garanderen is het belangrijk dat Absorb® gedurende de dag weer kan opdrogen. Dit is te realiseren met een goede ventilatie. Het product wordt geleverd met een garantie van 10 jaar.

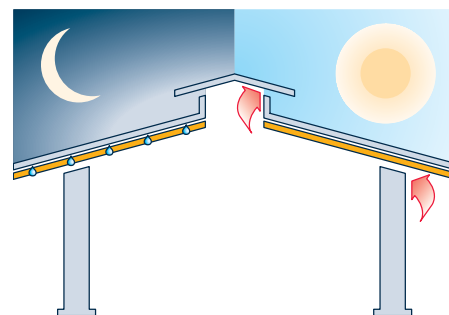
### Productvoordelen

Absorb® is een synthetisch vlies dat vocht kan vasthouden en later weer afgeven zodat ongewenste druppelvorming van condens wordt voorkomen. Daarnaast voorkomt het schimmelvorming. Absorb® kan worden gebruikt in goed geventileerde gebouwen. Het toepassen van Absorb® is aan te raden in onverwarmde ruimtes en gebouwen met ongeïsoleerde daken.

### Met Absorb®

Condensatie wordt geabsorbeerd

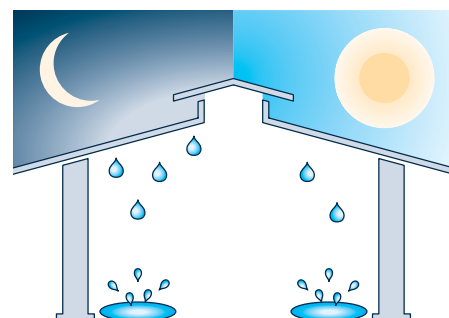
Water verdampt



### Zonder Absorb®

Condensatie treed op en druppels vallen

Waterdruppels blijven vallen



## Zonne-energie met Colorcoat®

Er wordt steeds meer gebruik gemaakt van duurzame energie in de land- en tuinbouw. Met name het winnen van zonne-energie is interessant voor de sector. Vanwege de grote oppervlakken en vaak gunstige dakhellingen van agrarische gebouwen kan dit namelijk zeer rendabel zijn. Tata Steel heeft een aantal systemen ontwikkeld om zonne-energie te winnen. Hierbij wordt gebruik gemaakt van Colorcoat®.

### Duurzame oplossingen

Colorcoat® is, vanwege de robuuste kenmerken, zeer geschikt om gebruikt te worden als dakelement onder PV zonnepanelen. De panelen worden bevestigd met een montagesysteem dat door Tata Steel is ontwikkeld. Deze toepassing kan door Tata Steel gegarandeerd worden. PV zonnepanelen kunnen ook direct op de Colorcoat® dakplaten verlijmd worden.

Deze toepassing is veel lichter dan standaard systemen en heeft dus geen extra onderconstructie. voor deze toepassing is een garantie tot 25 jaar ontwikkeld. Verder heeft Tata Steel een innovatief en uiterst efficiënt systeem ontwikkeld waarmee ventilatielucht middels zonne-energie (voor) verwarmd wordt: Colorcoat Renew SC®. Dit systeem voor energieopwekking biedt een eenvoudige, efficiënte en kostenbesparende verwarming en ventilatie voor alle types gebouwen. Ook is het zeer geschikt voor het energieneutraal drogen van landbouwproducten. Ook voor deze toepassingen is een garantie ontwikkeld.

Meer informatie of advies over deze oplossingen en mogelijkheden kunt u vinden op onze website en geven wij u graag in een persoonlijk gesprek.

## Colorcoat® service

Het merk Colorcoat® staat voor kwaliteit en expertise op het gebied van stalen dak- en gevelbekleding. De producten worden ondersteund door uitgebreide service en technisch advies. Wij voorzien u graag van meer informatie via de Colorcoat Connection® helpline: T: +31 (0) 251 492206 (NL) of T: +32 (0) 70 233009 (B) of op de website; [www.colorcoat-online.com](http://www.colorcoat-online.com)

Colorcoat Renew SC® en PV zonnepanelen zijn toegepast in de renovatie van het Sustainable Building Envelope Centre in Shotton in het Verenigd Koninkrijk.



# www.colorcoat-online.com

## **Handelsmerken van Tata Steel UK Limited**

Colorcoat, Colorcoat HPS200 Ultra, Colorfarm, Absorb, Colorcoat Connection, Confidex en Galvalloy zijn handelsmerken van Tata Steel UK Limited.

Alle mogelijke aandacht is besteed aan een accurate inhoud van deze publicatie, doch Tata Steel Europe Limited en zijn dochterondernemingen (inclusief Tata Steel UK Limited) wijzen alle verantwoordelijkheid of aansprakelijkheid af voor fouten of informatie welke als misleidend kunnen worden beschouwd. Suggesties voor, of beschrijvingen van, het eindgebruik of applicatie van de producten of werkmethodes dienen louter ter informatie en Tata Steel Europe Limited en zijn dochterondernemingen wijzen alle aansprakelijkheid met betrekking hiertoe af.

Voorafgaand aan het gebruik van producten of diensten geleverd of geproduceerd door Tata Steel Europe Limited en zijn dochterondernemingen, dienen de klanten zich te overtuigen van hun geschiktheid.

Gedrukt op materiaal uit goed beheerde bossen, gecertificeerd in overeenstemming met FSC. Bevat 10% teruggewonnen vezels. De gebruikte inkt op plantaardige basis is biologisch afbreekbaar.

## **Contactgegevens:**

Tata Steel  
Postbus 10.000  
1970 CA IJmuiden  
Colorcoat Connection® helpline  
E: [colorcoat.connectionEU@tatasteel.com](mailto:colorcoat.connectionEU@tatasteel.com)

### **Nederland**

T: +31 (0) 251 492206  
F: +31 (0) 251 470490

### **België**

T: +32 (0) 70 233009  
F: +32 (0) 70 233010

Copyright 2013 Tata Steel, Registered Office: 30 Millbank London SW1P 4WY, Registered in England No. 2280000

Language Dutch 1213